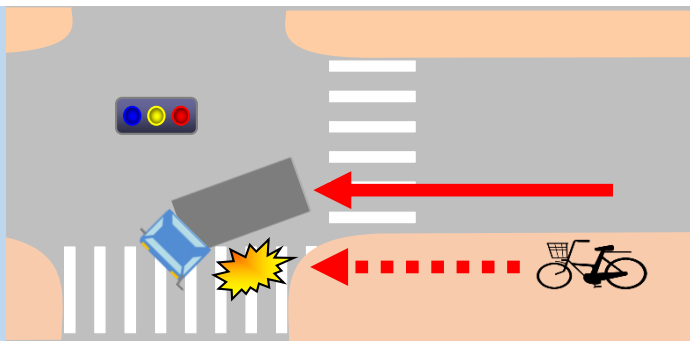




## 大型貨物車 × 自転車 交通死亡事故発生

2月19日午前9時40分頃 広島市西区(市道)  
左折する大型貨物車に、同一方向から直進  
してきた自転車が巻込まれたもの。

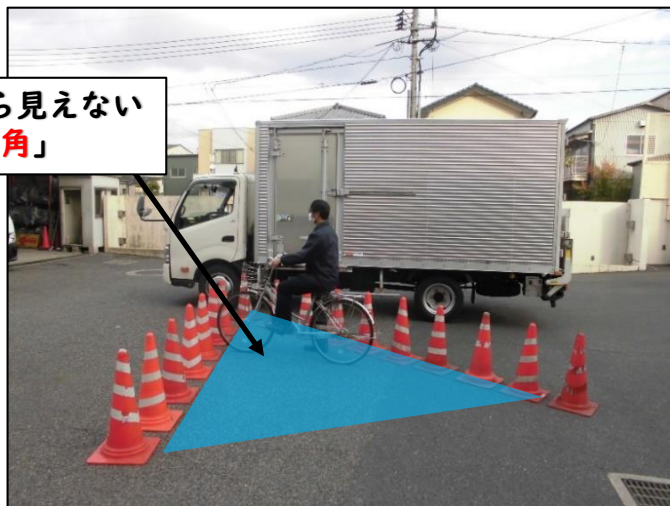


※図はイメージです。  
実際の道路形状や事故状況を正確に表したものではありません。

### 大型貨物車の「死角」

大型貨物車は車体が大きく、荷台等があることから、普通車よりも大きな「**死角**」があります。

特に左斜め後ろの死角（下の写真のカラーコンで囲まれた範囲）は大きく直接見ることもミラーで見ることもできません。



### 運転者の方へ

大型貨物車は車体が大きく、荷台等があることから、普通車よりも大きな「**死角**」があります。右左折時などはミラーだけでなく、**目視で確認**し、横断歩道付近では、歩行者や自転車がいないことを確認し、すぐに停止できる速度で進みましょう。

### 歩行者・自転車の方へ

「大型貨物車から見えていないかも」と考えて、大型貨物車の動きや運転者をよく確認しましょう。

